



CORPO, ESPAÇO e natureza

na arquitetura
de resposta social

09:30h

Check-in

ABERTURA DO CONGRESSO

Emanuel Bessa Monteiro - Presidente do Congresso

António Salema - Presidente da ATA

O ESPAÇO PARA O CORPO EM MOVIMENTO

Jacinto Rodrigues - Professor Catedrático FAUP

A IMPORTÂNCIA DO CENÁRIO AMBIENTAL DA ESCOLA NO
DESENVOLVIMENTO FÍSICO E PSICOLÓGICO DA CRIANÇA

Inês Relva - Professora Doutora UTAD

Coffee Break

“O MOTOR” PARA UMA NOVA SOCIEDADE MATRIZ ECOLÓGICA

Emanuel Bessa Monteiro - Arquiteto

O ESPAÇO EXTERIOR DA ESCOLA

Frederico Meireles - Professor Doutor UTAD

UMA VISÃO ECOLÓGICA NA RELAÇÃO ENTRE CORPO,
ESPAÇO E NATUREZA

Luísa Queirós - Educadora de Infância

Espaço para discussão

PERFORMACE ARTISTICA ASSOCIADA AO CORPO,
ESPAÇO E NATUREZA, PELA APCVR

14:30h

ENTREVISTA COM UTENTE DA APPACDM SABROSA:
OS OBSTÁCULOS E FACILITADORES NA RELAÇÃO CORPO - ESPAÇO

O CORPO E O ESPAÇO ARQUITETÓNICO DE RESPOSTA SOCIAL NA ATUALIDADE

Jorge Faustino - Engenheiro

Ricardo Santelmo - Arquiteto

Francisco Cardoso - Professor Doutor UTAD

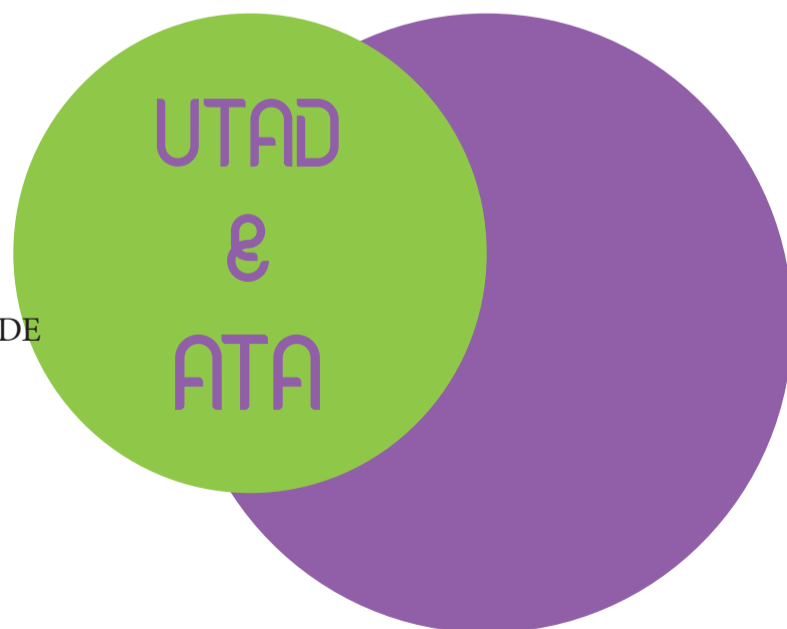
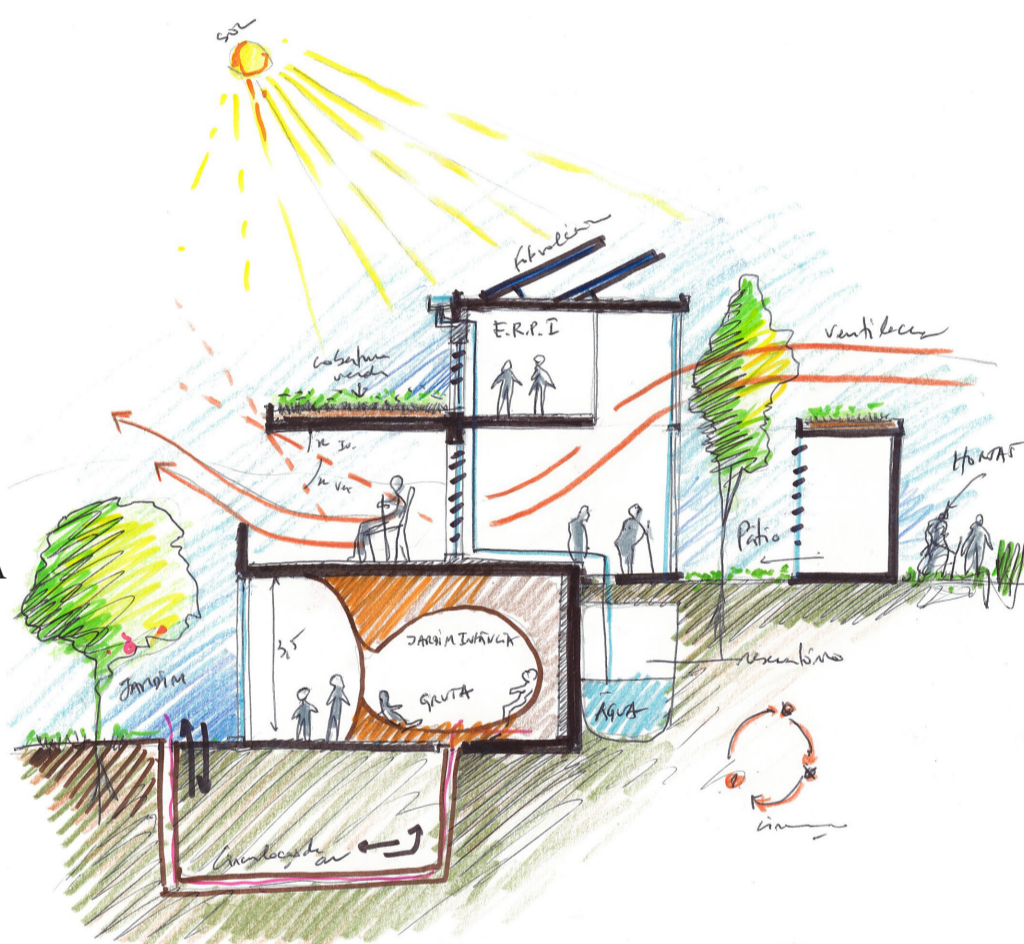
Espaço para discussão

Coffee Break

O ESPAÇO DOS AFETOS

António Salema - Psicólogo; **João Gaspar** - Médico

ENCERRAMENTO DO CONGRESSO.



Organização:



ASSOCIAÇÃO
TERRITÓRIO
D'AFETOS

Parceria:

utad UNIVERSIDADE
DE TRÁS-OS-MONTES
E ALTO DOURO